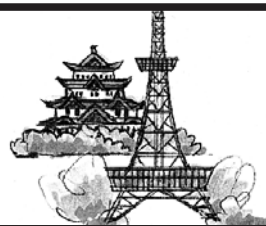




中区

NAKA-KU



編集
中区役所
まちづくり推進室
〒460-8447
栄四丁目1番8号
代表 ☎241-3601
FAX 261-0535



中区の100周年は、「区民の笑顔」が主役！
100周年の喜びを中区民の「Merryな(幸せな)笑顔」が包みます。

中区地下鉄 駅探訪

私たちがよく利用する地下鉄、区内には11の地下鉄の駅があります。

今回は、それらの駅の普段なかなか見ることのできない場所や、つい見落としてしまいがちなもの、ちょっとした豆知識などを紹介します。

これを読めば、皆さんの地下鉄利用がもっと楽しくなること間違いなしです!!



交通局マスコットキャラクター ハッチー

桜通線

高岳

東山線

新栄町

鶴舞線

荒畑

浅間町

丸の内

国際センター

名古屋

伏見

名城公園

市役所

久屋大通

名城線

栄

矢場町

上前津

東別院

金山

▶名城線建設工事が、テレビ塔の塔脚直下を通る難工事であったことを将来にわたって認知できるよう、トンネル内に石板が設置してあります。



市役所駅

7番出入口の上屋は、平成元年の世界デザイン博覧会の開催にあわせ、城郭特有の門である高麗門を模してつくられました。



丸の内駅

桜通線には大規模な車庫がなく、連絡線を通して鶴舞線にわたり、日進工場で車両検査を行っています。また、丸の内駅は地下鉄全駅の中で一番深い場所にあります。



▲連絡線から鶴舞線に入ってくるところです。

◀鶴舞線のホームに桜通線の車両が!



久屋大通駅

地下鉄駅の中で最も広大な換気設備を持っており、1時間に吸気・排気合わせて62万m³の換気を行うことが可能です。地上には空気の入出口である換気塔があります。



▲写真は丸の内駅の換気塔です。



トンネル内を換気するために、線路上部に通気口があります。

伏見駅

駅長室付近にあるからくり人形は、八代目玉屋庄兵衛創業の萬屋仁兵衛工房の作品です。コンピュータ制御のからくりが、午前8時から午後9時までの毎正時に動きながら口上を述べます。



栄駅

バリアフリーに対応するため、地下鉄で一番短い高さ1.4mの簡易エレベーターが設置してあります。



矢場町駅

コンコースには、水の流れを取り込んで動いている時計や、モニュメントと一体化した公衆電話置き場があります。



大須観音駅/上前津駅

大須観音駅にはなぜか1番出入口がありません。バリアフリー化のために1番出入口をなくして、そこにエレベーターを設置したからです。同様に上前津駅には11番出入口がありません。

大須観音

鶴舞駅

ホームにある柱には大規模な耐震補強をした跡が見られます。このような耐震補強は他の駅でも行っています。



金山駅

名古屋・栄に次いで乗車人員数が多い金山駅は地下鉄全駅で唯一4つのホームが同じフロアにあります。その景色はとても広大です。



日比野

西高蔵

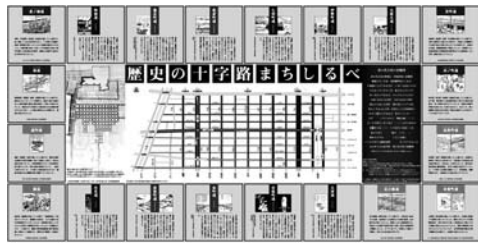
中区制100周年記念事業

解説板「歴史の十字路口まじるべ」をお披露目します

8月号からこの紙面でお伝えしている「歴史の十字路口まじるべ」をまとめた総合解説板が完成しました。ぜひご覧ください。
11月3日(祝・月)に除幕式と記念講演会を行います。

●除幕式

時間 午前10時～
場所 区役所前公開空地



【照会先】区役所まちづくり推進室 ☎265-2228 FAX261-0535

●記念講演会(当日先着順)

時間 午前10時45分～正午
場所 区役所ホール
(定員500人)

講師 東京学芸大学教授
大石 学さん
～プロフィール～

日本近世史・地域史専門
NHK大河ドラマ『篤姫』
などの時代考証者として
活躍中。

☎265-2228 FAX261-0535

歴史の十字路口まじるべ③【伊勢町通】



伊勢町通繁昌院「尾張名陽図云二」
(名古屋市鶴舞中央図書館蔵)

伊勢町・鶴重町が属していた通りです。清須の神明町北松原辺りにあった伊勢町が移ってききました。清須では神明町を伊勢町と呼んでいたようです。
大正時代、現在の名城小学校敷地の一部に辰野金吾設計の名古屋国技館(八十八百人収容)が建てられ、相撲や演説会、サーカスなどが行われました。

※この解説では、現在の道路名称と、それに属していた昭和41年の住居表示実施直前の町名を示しながら、町の成り立ちなどを分かりやすく紹介することに主眼を置いてまとめています。

【照会先】区役所まちづくり推進室 ☎265-2228 FAX261-0535

中区制100周年記念協賛イベント

花の名古屋の碁盤割まつり

名古屋の歴史と文化を培ってきた碁盤割の町の名所旧跡を歩いてみませんか。子ども獅子、みこしも一緒に歩きましょう！

日時 10月19日(日) 午前10時～正午(午前9時30分～10時受付)
場所 下園公園(地下鉄伏見駅10番出入口西へ2分) ※小雨決行
費用 保険料など100円(御園学区の方を除く)
内容 ●午前10時10分～ 名曲メドレー 演奏 市郵学園吹奏楽部
みんなで歌おう碁盤割の歌
●午前11時～ 碁盤割の町歩け歩け大会(スタンプラリー)
延命院～福生院～桜天神社～至誠院～五条橋～白山神社
～泥江懸神社 ※5個所以上歩いた方に記念品をプレゼント

主催 御園学区協議会、堀川文化を伝える会

【照会先】区役所まちづくり推進室 ☎265-2228 FAX261-0535

中区なごやか本町ウオーク

名古屋の歴史がたどってきた「本町通り」を歩きます。

歴史あふれる神社や寺、大須のにぎわい、近代的な町並みから名古屋城まで中区を南北に縦断する4.5kmのコースです。

日時 11月9日(日) 小雨決行
午前9時～9時20分受付、9時30分出發
集合場所 中京大学文化市民会館(旧名古屋市民会館)
金山一丁目5番1号
対象・定員 市民の方300人(小学生以下は保護者同伴)
申込 10月14日(火)～31日(金)に電話・ファクス・Eメールで下記へ(先着順)
【照会・申込先】区役所まちづくり推進室 ☎265-2224 FAX261-0535
Eメール: a2652224@naka.city.nagoya.lg.jp

ザ・コンサートホール

① ジョセフ・リン ヴァイオリンリサイタル

電気文化会館ザ・コンサートホールでは、「ジョセフ・リン ヴァイオリンリサイタル」を開催します。「魂のヴァイオリニスト」と言われ、成熟した芸術性で各方面から高い評価を得ているジョセフ・リンと、浜松国際コンクールを制したピアノのアレッシオ・バックスが贈りするリサイタルです。若手実力派2人のコンビネーションをお楽しみください。

日時 11月5日(水) 午後7時開演
会場 電気文化会館ザ・コンサートホール
(栄三丁目2番5号)

入場料 一般4,000円、学生2,000円(全指定席)
☆4組8人の方に鑑賞券をプレゼント!!☆



宗次ホール

② 大谷康子 ヴァイオリンリサイタル



宗次ホールでは、名曲とお話で楽しむコンサートと題して、「大谷康子ヴァイオリンリサイタル」を開催します。

名古屋出身で、ソリストとして活躍し、東京交響楽団のソロ・コンサートマスターを務める大谷康子が、久しぶりに地元名古屋でリサイタルを行います。各地で好評を得ているトークも交えながら、優雅な演奏会を演出します。

日時 11月22日(土) 午後6時開演
場所 宗次ホール(栄四丁目5番14号)

入場料 一般4,500円、友の会会員4,000円(全指定席)
☆5組10人の方に鑑賞券をプレゼント!!☆

中区美術展

区民の皆さんの力のこもったさまざまな作品をぜひご覧ください。たくさんの方のご来場をお待ちしています。

日時 10月14日(火)～16日(木)
午前9時30分～午後6時
(16日は午後5時まで)

会場 名古屋市民ギャラリー栄
栄サンシティビル(中区役所・朝日生命共同ビル) 8階

【照会先】区役所まちづくり推進室 ☎265-2224 FAX261-0535

中区秋のいけばな展

中区華道協会会員による「いけばな作品」を一室に集めました。秋を感じる作品を、ぜひご覧ください。

日時 10月18日(土)、19日(日)
午前10時～午後6時
(19日は午後5時まで)

長者町ゑびす祭

今年で8回目を迎えるゑびす祭。名古屋市消防音楽隊とリリーエンゼルスや、青空野菜市場などのイベントを行います。ぜひお越しを。

日時 11月8日(土)、9日(日)
午前10時～午後5時
(9日は午後4時まで)

会場 桜通長者町～錦通長者町、
本町通伝馬町～長島町伝馬町の区間

【照会先】
名古屋長者町織物協同組合
☎231-6047 FAX231-1941

中区バドミントン大会

日時 11月16日(日) 午前9時～
場所 中スポーツセンター
対象 区内在住・在勤・在学の方
(中学生以下は除く)

定員 ダブルス45組(男子、女子、
混合 各部15組)

費用 1組600円
申込 10月14日(火)～31日(金)
に費用を添えて下記へ
(先着順)

【照会・申込先】
区役所まちづくり推進室
☎265-2224 FAX261-0535

③ 第10回 ナディア狂言

気軽な雰囲気と客席との一体感を大切に、栄・ナディアパークで繰り広げられる「ナディア狂言」。今回は、10年目を迎えた若手狂言師が3番の狂言を力強くお届けします。どうぞお楽しみに！

日時 11月24日(振休・月) 午後2時開演
会場 アートピアホール(栄三丁目18番1号 ナディアパーク11階)
入場料 一般2,500円、学生1,500円、
親子ペア3,500円(子どもは
高校生以下に限る)全自由
席、当日は各500円増

曲目 「縄綱(なわなひ)」
「伯母ケ酒(おばがさけ)」
「骨皮(ほねかわ)」

☆10組20人の方に鑑賞券をプレゼント!!☆



鑑賞券プレゼント

④～⑥の中区制100周年記念協賛イベントの鑑賞券を、それぞれ④は4組8人の方に、⑤は5組10人の方に、⑥は10組20人の方にプレゼントします。

往復はがきに①ご希望の協賛イベント名②郵便番号・住所③氏名④電話番号を記入して、④は10月22日(水)まで、⑤は10月31日(金)まで、⑥は11月7日(金)までに下記へご応募ください。応募者多数の場合は抽選となります。

【照会・申込先】
〒460-8447 中区栄四丁目1番8号
●中区役所まちづくり推進室 ☎265-2224 FAX261-0535

生涯学習センター

☎321-5511 FAX321-5512

■公開講座のご案内

各講座の対象・定員は、一般66人で当日先着順。参加自由です。

◆なごや環境大学共育講座

食べて！歩いて！さわって！ECO！

演題 暮らして感じる生物多様性

日時 10月21日（火）午前10時～正午

講師 中日新聞社論説委員 飯尾 歩さん

◆<なごや学>中区の歴史・文化の語り部として ～なごやを学び・伝える力を高めよう～

演題 フィールドワークの基本と実際
～地域活性化の出発点～

日時 10月30日（木）

午後1時30分～3時30分

講師 NPO法人生涯学習ネットワーク中部
理事長 中島 一さん

■子育てカウンセリング

～心から笑顔で生き生きと
楽しく子どもと過ごすために～

日時 11月26日（水）、27日（木）、28日（金）
午前10時～正午、午後1時～3時
（26日は午後のみ）

対象 子育て中の方 各時間帯2人

内容 幼児期のしつけ、言葉掛け、家族関係、
情緒、子どもの能力について（1人1
時間程度）

講師 心のアドバイザー、心理・教育・子育
てカウンセラー 西村 則子さん

申込 10月23日（木）午前9時から先着順。
窓口でのみ受け付けます。（電話不可）

※11月26日（水）午前10時～正午には、講師
による親学関連特別講演会があります。

申スポーツセンター

☎232-2327 FAX232-2364

■「水泳&水中エクササイズ」ワンポイント アドバイス

下記の日程の時間中にプールに入場されて
いる方ならどなたでも受けることができます。
（プール入場料は必要）

☆水泳

息継ぎのポイントや泳ぎ方のチェックなど
をアドバイスします。

日時 10月22日（水）午前10時30分～11時
午後1時30分～2時

☆水中エクササイズ

水中でのストレッチングやトレーニング法
などをアドバイスします。

日時 10月17日（金）午後3時～3時30分
10月28日（火）午前10時30分～11時

■エアロビクスレスタイム

日時 毎週水曜日

1部 午後6時30分～7時30分
2部 午後7時40分～8時40分

対象 一般（中学生以上）各回45人

費用 220円（災害補償制度適用）

申込 1部 午後6時15分から先着順
2部 午後7時30分から先着順

前津福祉会館

☎262-1869 FAX242-5761

■野点

日時 10月20日（月）午前11時～午後2時
※呈茶券（150円）が必要です。

■演芸大会

会館の講座受講生・同好会会員の方々が日
頃の成果を披露します。どなたでもご覧にな
れます。

日時 10月28日（火）
午前9時30分～午後3時30分

■健康相談

第2・4木曜日 午後2時～

南自動車図書館巡回日程

☎821-1732 FAX821-3364

長岡公園

11月5日（水）午前10時～11時

第24回なか・ぶんかまつり 場所：生涯学習センター

生涯学習センターで活動しているグループの発表会です。この日のために練習・準備を重ねてきました。各種イベントもたくさんあります。お気軽にご参加ください。

<1日目>

10月25日（土）午前10時～午後4時

女性会バザー 子ども将棋 子ども俳句

1日教室 ストレッチ・指圧、創作袋物、
木目込人形、デコパージュ、
パッチワーク

活動発表 社交ダンス、マジック、大正琴、
太極拳、詩吟、健康体操

模擬店 ポップコーン、みたらし団子

<2日目>

10月26日（日）午前10時～午後3時

生涯学習相談 子どもオセロ 子ども俳句

人形づくり 子ども工作広場

活動発表 オカリナ、ハーモニカ、フォー
クダンス、カラオケ、女声合唱、
弦楽アンサンブル、民謡、人形劇

模擬店 ポップコーン、みたらし団子、ぜ
んざい、花

<両日開催>

展示発表 幼稚園・保育園児の絵、いろいろなグループの絵画・書・
写真などの展示

子ども広場 ゲーム、お兄さんお姉さんと遊ぼうなど

特別企画 本丸御殿マイスターの会・碁盤割マイスターの会の展示など

【照会先】なか・ぶんかまつり実行委員会（生涯学習センター）☎321-5511 FAX321-5512



なかく福祉まつり

子どもからお年寄りまで、皆さんが楽しみながらふくしを身近に感じていただけるイベントがたくさんあります。ぜひお出かけください。

☆掘り出し物がいっぱい？フリーマーケット

☆何が当たるかな？福引抽選会！

☆おいしいよ♪模擬店コーナー

☆みんな集まれ！子ども向けゲームコーナー

☆エコ生活を始めよう！オリジナルエコバッグづくり

☆伊勢山中学校吹奏学部出演！ステージ発表

日時 10月19日（日）午前10時～午後3時

場所 中区在宅サービスセンター・上前津東公園（地下鉄上前津駅3番出入口から徒歩5分）

主催 なかく福祉まつり実行委員会、中区社会福祉協議会

共催 上前津二丁目東部町内会（このおまつりは、中區で活動するボランティア、福祉施設、民生委員、地元企業などが協力し開催します。）

赤い羽根共同募金 10月1日～12月31日

皆さんからお寄せいただいた寄付金はさまざまな地域の福祉に役立てられます。本年もご協力をお願いします。【中区共同募金委員会】

【照会先】中区社会福祉協議会 ☎331-9951 FAX331-9953



前津児童館

☎262-6299 FAX

◆おやつ作り「ハロウィン・クッキー」

日時 10月18日（土）午後1時～

対象 小学生20人（先着順）

費用 100円

申込 10月11日（土）午前10時から費用を
添えて窓口へ

◆後期美術クラブ員募集

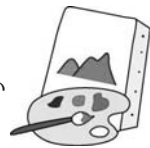
11月から翌年3月までの間（原則第1・3
土曜日の午後2時～4時）9回活動します。

対象 小学1年生～4年生

定員 20人（先着順）

費用 1,000円

申込 10月11日（土）午前10時か
ら費用を添えて窓口へ



◆バスハイク「そば打ち体験」

日時 11月16日（日）午前9時～

行先 新城市山びこの丘

対象 小学生36人

（先着順）

内容 そば打ち体験

費用 1,500円

（昼食つき）

申込 11月1日（土）午前10時から費用を添
えて窓口へ。1人1回2人分まで申し
込みできます。



◆卓球大会

日時 10月11日（土）午後1時30分～

対象 小学生32人（先着順）

受付 当日午後1時20分に集合

◆将棋ひろば（小学生対象）

初心者でも参加できます

日時 10月11日（土）、11月8日（土）
午前10時～正午

◆幼児（2歳以上）と保護者対象

◆チビッコ広場

日時 10月16日（木）、11月6日（木）
午前10時30分～11時30分

◆ママと遊ぼう

日時 10月21日（火）、28日（火）
午前10時30分～11時30分

◆親子体操

日時 10月22日（水）、11月5日（水）
午前10時30分～11時30分

◆乳児（10カ月～2歳未満）と保護者対象

◆ピヨピヨクラス

日時 10月15日（水）、23日（木）
午前10時30分～11時30分

◆乳幼児と保護者対象

◆子育てひろば「ぐんぐん」

日時 10月17日、24日、11月7日の各金曜日
午前10時30分～11時30分

■法務局職員による「市民講座」

日時 11月11日（火）午後1時～4時30分

会場 区役所6階 大会議室

内容 相続、成年後見制度、遺言（遺言につ
いては公証人が担当）

定員 50人

申込 事前に電話、はがき（氏名・連絡先を
明記）にて下記へ

●詳しくはお問い合わせください

【照会・申込先】名古屋法務局庶務課
〒460-8513 中区三の丸二丁目2番1号
名古屋合同庁舎1号館 ☎952-8111

一日行政相談の開設

10月20日（月）～26日（日）は、行政相談
週間です。国や特殊法人などの行っている仕
事について、ご意見・ご要望をお伝えくださ
い。

日時 10月22日（水）午後1時～3時

会場 区役所5階 相談室

行政相談員 松田 一正さん

若原 貞子さん

【照会先】総務省中部管区行政評価局

☎972-7415 FAX972-7419

暗がりに 命をてらす 反射材

日没が早くなる年末にかけて、夕暮れ時から夜間の歩行者・自転車の交通死亡事故が増加します。この時間帯は、ドライバーと歩行者・自転車がお互いに見えにくいため発見が遅れ、事故につながりやすく危険です。

ドライバーは早めにヘッドライトを点灯し、歩行者・自転車は明るい服装で反射材をつけるよう努め、交通事故を防ぎましょう。

【中警察署】 ☎241-0110

中区の人口 73,964人

世帯数 44,859世帯

(平成20年8月1日)



火災警報器を設置しましょう

秋の火災予防運動が始まります。消防法および名古屋市火災予防条例の改正により、すべての住宅に住宅用火災警報器の設置が義務付けられました。

警報器の設置により深夜でも火災をいち早く知ることができ、命や財産が救われた事例が数多く報告されています。まだ設置していない方は一日も早く設置しましょう。また、警報器の悪質な訪問販売にご注意ください。

【中消防署】 ☎231-0119

ひったくりにご注意！

区内で、ミニバイクや自転車によるひったくり事件が多発しています！外出時には、バッグ・バイク・バックの3Bに注意して、ひったくりの被害を防ぎましょう。

【中区安心・安全・快適なまちづくり推進協議会】

ゴミを捨てないで！

道路や公園にゴミを捨てることは禁止されています。一人一人がマナーを守って快適な環境づくりに努めましょう。

不法投棄を目撃された方は車両ナンバーなどの通報にご協力をお願いします。

【照会先】
中土木事務所 ☎261-6641 FAX252-0742
中環境事業所 ☎251-1735 FAX251-1736

無料法律相談(予約制)

日時 10月20日(月)、11月4日(火)
午後1時～4時
会場 区役所5階 相談室
対象 市内在住・在勤・在学の方
定員 16人 ※相談は1人20分
予約申込 市役所市民相談室(西庁舎1階)
☎972-3160
各開催日の1週間前から予約開始

NAKAKU HOKENJO DAYORI

保健所だより

中保健所 大須四丁目13-28 ☎251-4521 FAX251-4524

場所の指定がないときは保健所で行います。車での来所はご遠慮ください。

休日診療案内

救急医療情報センター☎263-1133 FAX251-1420

名古屋北歯科医療センター☎915-8844 FAX913-1839

健康診査

●結核健診(胸部X線直接撮影)

実施日	会場	受付
10/27(月)	中保健所	9:30~10:00

対象 40歳以上の市民の方(今年度中に40歳になる方を含む)。

※健康手帳を持参してください。

【照会先】保健予防課 ☎251-4568

●胃がん・大腸がん検診(予約制)

日時 毎週月・水・金曜日
午前9時～9時30分受付

対象 40歳以上の市民の方(今年度中に40歳になる方を含む)。妊娠中および胃疾患で治療中の方は除きます。

料金 1,400円(胃がん検診のみ900円、大腸がん検診のみ500円)【免除制度あり】

他施設のご案内

場所	実施日	申込先
中川保健所	毎週火・木	☎363-4463
名古屋市医師会健診センター	毎週日曜日	☎937-8460

※市内の協力医院・病院でも受診できます。

【照会・申込先】保健予防課 ☎251-4568

●乳幼児健康診査

【3・4カ月児】

対象	実施日	受付
平成20.6.21～7.10生	1日目	10/21(火) 9:00～
	2日目	10/23(木) 9:15

※BCG接種は3・4カ月児健診の2日目にを行います。受付時間 午前9時15分～10時

【1歳6カ月児】

実施日	対象	受付
10/16(木)	平成19年3月生	13:15～13:45

持ち物 母子健康手帳、筆記用具

【照会先】保健予防課 ☎251-4566

【検診料金免除制度】

次の方は検診が無料になります。

- ①70歳以上の方(今年度中に70歳になる方も含みます)
- ②市民税非課税世帯(10日程前までに保健所へ申し出てください。印鑑が必要です。)
- ③生活保護世帯(区役所で発行する生活保護受給証明書を持参してください)
- ④名古屋市医療費助成制度対象者(障害者医療・ひとり親家庭等医療の各医療証を持参してください)
- ⑤福祉給付金資格者(資格者証を持参してください)

※②③は介護保険料納入通知書(保険料段階第1段階、第2段階および第3段階表示の方)の提示でも可能です。

相談・教室など

●子育てサロン「マンマ・ママ」(登録制)

初めての赤ちゃんを子育て中のお母さんと妊婦さんなどの交流と情報交換の場です。

1歳の誕生月まで参加できます。

日時 毎週月曜日または木曜日
午前10時～正午

場所 中区在宅サービスセンター

【照会・申込先】保健予防課 ☎251-4569

●子育て総合相談

日時 月曜日～金曜日

面接 午前9時～午後4時30分

電話相談 午前8時45分～午後5時15分

【相談先】子育て総合相談窓口 ☎269-7155

●母乳相談(予約制)

日時 10月15日(水)
午後1時15分～2時45分受付

対象 母乳不足や卒乳などでお困りの方

内容 個別相談と交流会

持ち物 母子健康手帳、タオル2本、ビニール袋小1枚

【照会・申込先】保健予防課 ☎251-4569

●こんにちは赤ちゃん教室

(予約制・2日コース)

かわいい赤ちゃんの誕生を待つお父さん、お母さん向けの教室です。

日時 1日目 11月7日(金)
2日目 11月17日(月)
午後1時～1時15分受付

内容 妊娠・出産・子育てについて

【照会・申込先】保健予防課 ☎251-4566



●精神保健福祉相談(予約制)

日時 毎週金曜日 午後2時～4時

【照会・申込先】保健予防課 ☎251-4566

●エイズ検査・梅毒検査

当日、血液を採取し、1週間後に検査結果をお渡しします。

日時 毎週金曜日 午後3時～4時受付

料金 ①エイズ検査 無料・匿名(証明書が必要な方は有料・記名が必要)
②梅毒検査 1,610円

【照会先】保健予防課 ☎251-4568

●夜間エイズ検査

日時 10月16日(木) 午後6時～8時受付

料金 無料・匿名

(証明書は発行しません)

【照会先】中保健所 ☎251-4521

●C型・B型肝炎ウイルス検査(無料)

日時 10月20日(月)
午前10時～10時45分受付

【照会先】保健予防課 ☎251-4568

●子どものアレルギーとぜん息相談(予約制)

日時 10月23日(木)
午後1時15分～2時45分受付

対象 15歳以下の方

【照会先】保健予防課 ☎251-4566

●歯の健康のために

歯ッピー教室		
実施日	対象	受付
10/14(火)	平成17年4月生	9:00～9:20
	平成19年10月生	10:00～10:15
むし歯予防教室		
実施日	対象	受付
11/6(木)	平成18年11月生	13:00～13:20
	平成18年5月生	14:00～14:30

内容 歯科検診、フッ素塗布(料金720円)

持ち物 母子健康手帳、歯ブラシ、タオル

【照会先】保健予防課 ☎251-4566

●いきいき健康づくり～体験版～(予約制)

体のミニ健康チェックをして、健康づくりを考えましょう。

日時 10月17日(金)
午後1時～1時15分受付

対象 65歳以上の方

【照会・申込先】保健予防課 ☎251-4569



予防接種

●指定医療機関で受ける予防注射

①ジフテリア・百日せき・破傷風(DPT)

対象 生後3カ月～90カ月未満の乳幼児

②麻しん・風しん(MR)は感染力が強い病気です。早めに予防接種を受けましょう。

対象 1歳児・年長児・中学1年生・高校3年生に相当する年齢の方

持ち物 母子健康手帳(本冊・別冊)
※指定医療機関に予約をしてから受けてください

●保健所で受ける予防接種

【ポリオ(急性灰白髄炎)予防接種】

実施日	学区	受付
10/7(火)	松原・橘	14:00～
10/14(火)	御園・千早・老松	
10/28(火)	大須・平和・正木	15:00
11/11(火)	名城・栄・新栄	

対象 生後3カ月から90カ月未満の乳幼児(できるだけ生後18カ月までに接種)

回数 6週以上の間隔をあけて2回接種(通常春1回、秋1回)

※都合の悪い方は、他の学区の実施日にお越しください

【照会先】保健予防課 ☎251-4568