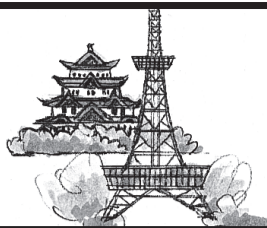




# 中 区

NAKA-KU



編 集  
中 区 役 所  
まちづくり推進室  
〒460-8447  
栄四丁目1番8号  
代表 ☎241-3601  
FAX261-0535



中区の100周年は、  
「区民の笑顔」が主役！  
100周年の喜びを中区民の  
「Merryな(幸せな)笑顔」が  
包みます。

# 年末年始も安心・安全・快適に

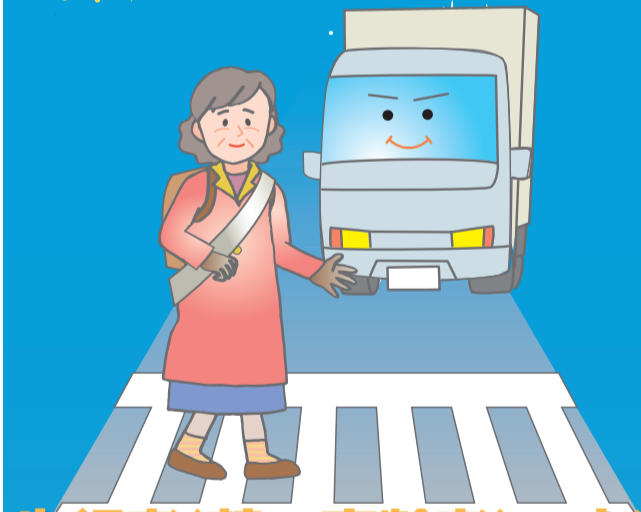
今年も残すところわずかとなりました。  
年末年始はなにかと慌ただしく、ちょっとした不注意が思わぬ事故や災難につながります。  
次めことに注意しながら、安心・安全・快適に過ごしてMerryな笑顔で新年を迎えましょう。

## 2008



## 振り込め詐欺にあわないために

- ・すぐに振り込まず、必ず誰かに相談して真偽の確認をしましょう。
- ・身に覚えのない振り込みを請求されたら、警察や消費生活センターに相談しましょう。



## 歩行者(特に高齢者)の交通安全

- ・道路を渡る時は横断歩道を利用し、左右の安全確認をしましょう。
- ・明るい服装を心掛け、反射材を身に付けましょう。

## 住宅の侵入犯罪の防止

- ・短時間の外出でも必ず鍵を掛けましょう。
- ・ドアや窓をツーロックにするなど、被害を受けにくい環境をつくりましょう。



## ひったくりの防止

- ・外出時には、バッグ(かばん)・バック(後ろ)・バイク(オートバイ)の3Bに注意しましょう。
- ・少し遠回りでも人通りの多い明るい道を選ぶなどの工夫をしましょう。



## 自転車の盗難防止

- ・鍵を2つかける(ツーロック)ようにしましょう。
- ・明るく管理の行き届いた自転車駐車場を利用するようにしましょう。

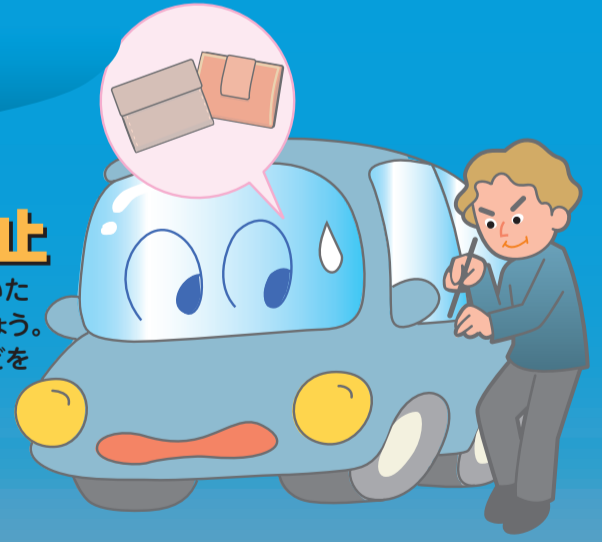


## 絶対ダメ！飲酒運転

- ・「飲んだら乗らない」「乗るなら飲まない・飲ませない」を徹底し、飲酒運転を追放しましょう。

## 車上狙いの防止

- ・車内にバッグや貴重品を置いたまま車を離れないようにしましょう。
- ・盗難防止器具、警報装置などを活用しましょう。



## 後部座席もシートベルトを

- ・道路交通法が改正され、後部座席等の同乗者のシートベルトの着用が義務化されました。自分自身の安全のためにも後部座席を含めて常にシートベルトを着用しましょう。

## 年末特別消防警戒 12月25日(木)～12月30日(火)

安心して新年を迎えることができるよう、消防署および区内11消防団による「年末特別消防警戒」を行い、火災の予防と警戒にあたります。

## 放火されない地域づくりを

- ・ゴミは収集日の朝に出す
- ・家の周りに燃えやすい物を放置しない
- ・物置や車庫には鍵を掛ける





しちけんちょうどおり

## 安心・安全で快適なまちづくりの活動

### 年末総合キャンペーン

12月18日(木)午後4時から、栄広場で「飲酒運転撲滅・ひったくりに注意・火災予防」などを呼び掛ける年末総合キャンペーンを行います。

区内では交通死亡事故が多発しています。これ以上悲惨な犠牲者を出さないためにも、皆さん一人一人が気をつけて、安心・安全で快適なまちにしましょう。



11月13日(木)に久屋大通公園で「安心・安全で快適なまちづくりキャンペーン・なごや2008(中央行事)」を行いました。大勢の皆さんが参加し、清掃・防犯・交通安全・路上禁煙などの活動を行いました。



【中区安心・安全・快適なまちづくり推進協議会】

## 歴史の十字路口まちしるべ⑤【七間町通】



七間町・富沢町が属していた通りです。七間町は清須から移された町名です。町名の由来は、清須において町内の富家七軒が初めて三階建ての家を建て連ねたことによると言われています。七間町と言えば、かつて東照宮祭礼の橋弁慶のからくり人形山車(だし)で有名でした。

橋弁慶車「東照宮祭礼図巻」  
(名古屋博物館蔵)

※この解説では、現在の道路名称と、それに属していた昭和41年の住居表示実施直前の町名を示しながら、町の成り立ちなどを分かりやすく紹介することに主眼を置いてまとめています。

【照会先】 区役所まちづくり推進室 ☎265-2228 FAX261-0535

## 中区役所ホールの利用受付

平成21年4・5・6月分の一般利用の受け付けを行います。

**日時** 1月6日(火)  
午前9時～9時30分 受付  
午前9時30分～ 抽選  
**会場** 中区役所ホール  
【照会先】 区役所総務課  
☎265-2214 FAX261-0535

## 納付をお忘れなく

固定資産税・都市計画税平成20年度第3期の納期限は、1月5日(月)です。銀行などの金融機関のほか、名古屋指定のコンビニエンスストアでも納めることができます。

【照会先】 区役所固定資産税課  
☎265-2271・2274 FAX265-2269

## 電話加入権・出資金公売のご案内

**日時** 12月10日(水)  
電話加入権 午前10時～  
出資金 午前11時～

**会場** 中区役所4階 第二会議室  
※事前説明がありますので15分前までにお越しください。中止になる場合もあります。詳しい手続きなどについては、あらかじめご確認ください。  
【照会先】 区役所納税課  
☎265-2299 FAX265-2269

## 上下水道料金のお支払いは 便利な口座振替で！

上下水道局では、現在、口座割引キャンペーンを実施中です。

平成21年9月までに口座振替を申し込みいただいた方を対象に、2カ月ごとの料金請求の際に、1年間限定で毎回105円を割り引きします(6回分で最大630円)。

この機会に便利でお得な口座振替をぜひご利用ください。

【照会先】 上下水道局中営業所  
☎322-7760 FAX322-5075  
上下水道局お客さま受付センター  
(名水ダイヤル) ☎884-5959

## 街路樹の落ち葉清掃にご協力を

街路樹は、街の景観と調和し、緑陰をつくって気候を調節し、ほこりや騒音を和らげる効果もあります。

市では樹木の特性と道路の状況に応じて一部剪定を行うなど街路樹の健全育成・維持管理に努めています。

紅葉の盛りを過ぎると、冬を越すために葉を落とし、来年の成長に備えます。周辺の皆さんにはご迷惑をお掛けしますが、落ち葉の清掃にご理解とご協力をお願いします。

【照会先】 中土木事務所  
☎261-6641 FAX252-0742

## 熱戦の末に 入賞おめでとう！

第43回秋の女性レクリエーションバレーボール大会で、花組のペパーミントチームが見事優勝しました。また、秋組の正木チームが準優勝しました。



ペパーミントチームの皆さん



正木チームの皆さん

# 年末年始のごみ・資源収集日のお知らせ

### 可燃ごみ

収集地域	年末最終の日	年始最初の日
月・木曜日	12月29日(月)	1月5日(月)
火・金曜日	12月30日(火)	1月6日(火)

### 資源

収集地域	年末最終の日	年始最初の日
月曜日	12月29日(月)	1月12日(祝・月)
火曜日	12月30日(火)	1月6日(火)
水曜日	12月24日(水)	1月7日(水)
木曜日	12月25日(木)	1月8日(木)
金曜日	12月26日(金)	1月9日(金)

### 不燃ごみ・スプレー缶類

収集地域	年末最終の日	年始最初の日
水曜日	12月24日(水)	1月7日(水)
木曜日	12月25日(木)	1月8日(木)
金曜日	12月26日(金)	1月9日(金)



### 粗大ごみ

収集地域	収集日	最終受付日	収集地域	収集日	最終受付日
第1	水曜日	1月7日(水)	第3	水曜日	1月21日(水)
	木曜日	1月8日(木)		木曜日	1月22日(木)
	金曜日	1月9日(金)		金曜日	1月23日(金)
第2	水曜日	1月14日(水)	第4	水曜日	1月28日(水)
	木曜日	1月15日(木)		木曜日	1月29日(木)
	金曜日	1月16日(金)		金曜日	1月30日(金)

### 次のことにご注意下さい

- ごみ・資源は収集日の朝、7時までに決められた場所へお出してください。
- 収集作業に支障をきたしますので、集積場所付近に駐車しないでください。
- 年末最後の収集日は、特にごみ・資源が増加します。なるべく前の収集日から数回に分けてお出してください。
- 年末年始は、ごみ・資源の増加や道路状況により収集時間が変わることがあります。
- 12月31日から1月3日の間は、動物の死体処理に限り、へい獣(動物の死体)受付センター☎238-1190で受け付けます。(受付時間は午前9時～午後2時)

### 粗大ごみの申込先

粗大ごみ受付センター ☎0120-758-530  
※携帯電話・県外からは☎052-950-2581にお電話ください。  
受付時間  
月～金曜日 午前9時～午後5時  
(12月29日～1月2日を除く)  
【照会先】 中環境事業所  
☎251-1735 FAX251-1736



## 留守家庭児童育成会のご案内

共働きなどにより昼間保護者のいない家庭の子どもたち（小学1～3年生）が、安全で健やかに放課後を過ごすために、留守家庭児童育成会・クラブがあります。入会を希望される方は、ご希望の育成会・クラブへお問い合わせください。

★名古屋教会留守家庭児童育成会  
丸の内三丁目4番5号  
☎971-1866

★げんきっこクラブ留守家庭児童育成会  
金山一丁目2番6号フラッツ金山202号  
☎324-2787

★前津児童館留守家庭児童クラブ  
大須四丁目15番15号  
☎262-6299

## 自衛隊生徒採用試験

自衛官として専門技術を学びながら、高等学校卒業資格を取得できる制度です。

教育内容・待遇・資料請求など詳しくはお問い合わせください。

試験区分 自衛隊生徒

受付 1月6日（火）まで

【照会先】自衛隊名古屋出張所

☎561-5657 FAX581-3958

## 前津児童館

☎262-6299 FAX262-6299

### ◆クリスマス会

ボランティアとゲームなどをして楽しみましょう。当日自由に参加できます。

日時 12月14日（日）午後2時～



### ◆福祉会館合同もちつき大会

日時 12月25日（木）午前11時30分～

対象 小学生20人（先着順）

費用 100円

申込 12月13日（土）午前10時～  
費用を添えて申し込み

### ◆お正月遊び

当日自由に参加できます。

日時 1月10日（土）  
午後1時～

対象 小学生



### ◆将棋ひろば（小学生対象）

初心者でも参加できます。

日時 12月13日、27日、1月10日の各土曜日  
午前10時～正午

### ◆ママと遊ぼう

日時 12月16日（火）  
午前10時30分～11時30分

### ◆チビッコ広場

日時 12月11日、18日、1月8日の各木曜日  
午前10時30分～11時30分

◆乳児（10カ月～2歳未満）と保護者対象

### ◆ピヨピヨクラス

日時 12月17日（水）  
午前10時30分～11時30分

◆乳幼児と保護者対象

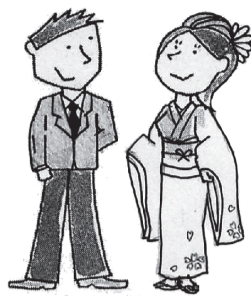
### ◆子育てひろば「ぐんぐん」

日時 12月12日（金）、1月9日（金）  
午前10時30分～11時30分



**中区の人口**  
74,139人  
**世帯数**  
45,014世帯  
(平成20年10月1日)

## 中区成人の日 記念式のご案内



日時 1月12日（祝・月）午前10時50分～（午前10時20分開場）

会場 中区役所ホール

対象 昭和63年4月2日～平成元年4月1日生まれの方

☆交流タイム 午前9時30分～10時20分 中区役所6階大会議室  
小学6年生当時の恩師を囲んで歓談します。

※新成人の方には、12月中に案内状をお送りします。案内状が届かない方や、区外へ引越しをされた方で参加を希望される方はご連絡ください。

【照会先】区役所まちづくり推進室 ☎265-2224 FAX261-0535

## 子どもアートピア探検ツアー ～ゴスペルをうたってみようよ～

舞台の演出効果がよく分かる短いゴスペルライブを見た後、その照明や音響の設備などを実際に舞台の上や舞台裏から見たり触ったりします。そして、簡単に覚えられる短いフレーズの曲をみんなで歌ってみましょう！

日時 1月12日（祝・月）1回目 午後1時30分～  
2回目 午後4時～

会場 青少年文化センター アートピアホール

実技指導 GOSPEL-J

対象 小学1～6年生の児童とその保護者（3人以上も可）

定員 各回20組（応募者多数の場合は抽選）

申込 往復はがきまたはファクスに下記の内容を記入し12月19日（金）までに送付してください（当日消印有効）。

①参加者氏名（ふりがな）・性別・年齢（児童・保護者とも）

②住所 ③電話番号・ファクス番号 ④参加希望回（1回目・2回目・どちらでも可）

主催 （財）名古屋市文化振興事業団（名古屋市青少年文化センター）

【申込先】〒460-0008 中区栄三丁目18番1号 ナディアパーク内デザインセンタービル8階  
名古屋市青少年文化センター「アートピア探検ツアー」係  
☎265-2088 FAX265-2187



## 中スポーツセンター第3期定期スポーツ教室のご案内

教室名	定員	対象	開講期間 開講時間	曜日	回数	受講料	公開抽選日 開始時間
水 泳	30人	一般	1月8日～3月12日 午前10時30分～正午	木	10回	6,200円	12/25（木） 午後3時30分
卓 球	45人	一般	1月13日～3月17日 午後6時30分～8時30分	火	10回	5,200円	12/23（祝・火） 午後3時30分
水 泳	30人	小学生	1月7日～3月18日 午後4時30分～6時	水	10回	5,700円	12/24（水） 午後3時30分
NESPA スポーツ スクール(バレー)	20人	中学生	1月9日～3月13日 午後4時30分～6時	金	10回	3,200円	12/26（金） 午後3時30分

●次の方法のいずれかで申し込みください。申込締め切り日は、抽選日の前日（必着）です。  
1 往復はがきで申し込む場合は、裏面（往信用）に①教室名②氏名③年齢（学年）・性別④郵便番号・住所⑤電話番号を、表面（返信用）には申込者の住所・氏名を記入して送付してください。

2 窓口でも受け付けます。受講の決定をはがきでお知らせしますので、住所・氏名を明記したはがき（50円切手を張ったもの）をご用意ください。

3 名古屋市電子申請システムを利用する場合は下記 URL より申し込みください。  
パソコン <https://www.e-shinsei.city.nagoya.jp/>  
携帯電話 <https://www.e-shinsei.city.nagoya.jp/m/>

●定員を超えた場合は抽選、定員に達しなかった場合は申込締め切り後も先着順に受け付けます。

●納入された受講料は、原則としてお返ししません。

●各教室とも災害補償制度適用

【照会・申込先】中スポーツセンター 〒460-0008 中区栄一丁目30番10号  
☎232-2327 FAX232-2364

## 中学生涯学習センター

☎321-5511 FAX321-5512

### ■体育室無料開放

日時 1月5日（月）午前10時～午後8時

種目 卓球、バドミントン

持ち物 体育館シューズ、汗ふきタオルなど



## 南自動車図書館巡回日程

☎821-1732 FAX821-3364

### 長岡公園

1月6日（火）午前10時～11時

### 中文化センター

1月9日（金）午後2時～4時30分

## 前津福祉会館

☎262-1869 FAX242-5761

### ■健康相談

第2木曜日

午後2時～



## 無料法律相談（予約制）

日時 12月15日（月）、1月13日（火）  
午後1時～4時

会場 中区役所5階 相談室

対象 市内在住・在勤・在学の方

定員 16人 ※相談は1人20分

予約申込 市役所市民相談室（西庁舎1階）

☎972-3160

各開催日の1週間前から予約開始



# 平成21年度保育所入所受け付け中

受付時間 午前9時～正午

【照会先】区役所民生子ども課

午後1時30分～4時30分

☎265-2317 FAX241-6986

平成21年4月から入所を希望される方の受付・面接を下記のとおり行っています。20年度に入所を申し込まれ、待機中の方も申し込みください。受け付けは下表のとおり、入所希望の保育所で行っています。受付日に都合のつかない方は、2月2日(月)までに区役所民生子ども課で入所申し込みをしてください。

※現在入所中の方で来年度も引き続き入所を希望される方は、「現況届」を下表の受付日に提出してください。

※入所対象など詳細については、下記にお問い合わせいただくか、広報なごや11月号中区版をご覧ください。

▼平成21年度保育所入所申請受け付け日程表



保育所名	所在地	電話番号	最低受託年齢	開設時間(土曜日)	受付日時/12月	備考
松原幼稚園	橘一丁目21-38	321-5307	10カ月	8:00～18:00(～15:30)	1日(月)午前・午後	
正木幼稚園	古渡町16-11	331-9327	8カ月	8:00～18:00(～14:00)	2日(火)午前	一時保育
ナザレ保育園	千代田五丁目15-2	241-6590	8カ月	7:15～19:15(～15:00)	3日(水)午前	延長保育
大池保育園	千代田二丁目4-25	251-3944	6カ月	8:00～18:00	4日(木)午前	
栄保育園	新栄町2-4	971-3473	8カ月	8:00～18:00(～14:00)	5日(金)午後	夜間延長保育
栄夜間保育園		953-3514	8カ月	11:00～1:00		
衆善会保育園	新栄三丁目33-11	264-4872	産休あけ	7:00～19:00	8日(月)午後	予約・延長保育 夜間延長保育
衆善会夜間保育園		243-5037	8カ月	11:00～1:00		
かわらまち夜間保育園	金山一丁目2-27	323-2650	産休あけ	7:00～1:00	9日(火)午後	夜間・延長・休日保育
中保育園	大井町2-13	321-1010	産休あけ	8:00～19:30	10日(水)午前	延長保育
他区の保育園	区役所民生子ども課で受付		☎265-2317		11日(木)午前・午後	

## 保健所だより

中保健所 大須四丁目13-28 ☎251-4521 FAX251-4524  
場所の指定がないときは保健所で行います。車での来所はご注意ください。

救急医療情報センター☎263-1133 FAX251-1420  
名古屋北歯科医療センター☎915-8844 FAX913-1839

### 健康診査

●結核健診(胸部X線直接撮影)

実施日	会場	受付
12/22(月)	中保健所	9:30～10:00

対象 40歳以上の市民の方(今年度中に40歳になる方を含む)

※健康手帳を持参してください

【照会先】保健予防課 ☎251-4568

●胃がん・大腸がん検診(予約制)

日時 毎週月・水・金曜日  
午前9時～9時30分受付

対象 40歳以上の市民の方(今年度中に40歳になる方を含む)。妊娠中および胃疾患で治療中の方は除きます。

料金 1,400円(胃がん検診のみ900円、大腸がん検診のみ500円)【免除制度あり】

他施設のご案内

場所	実施日	申込先
中川保健所	毎週火・木	☎363-4463
名古屋市医師会健診センター	毎週日曜日	☎937-8460

※市内の協力医院・病院でも受診できます。

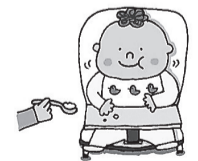
【照会・申込先】保健予防課 ☎251-4568



●乳幼児健康診査  
【3・4カ月児】

対象	実施日	受付
平成20. 8.21～ 9.10生	1日目	12/16(火) 9:00～
	2日目	12/18(木) 9:15～

※BCG接種は3・4カ月児健康診査の2日目に行います。  
受付時間 午前9時15分～10時



【1歳6カ月児】

実施日	対象	受付
12/18(木)	平成19年5月生	13:15～13:45

【3歳児】

実施日	対象	受付
12/11(木)	平成17年11月生	13:15～13:45
1/8(木)	平成17年12月生	13:15～13:45

持ち物 母子健康手帳、筆記用具  
【照会先】保健予防課 ☎251-4566

### 相談・教室など

●子育てサロン「マンマ・ママ」(登録制)

初めての赤ちゃんを子育て中のお母さんや妊婦さんなどの交流と情報交換の場です。

1歳の誕生月まで参加できます。

日時 毎週月曜日または木曜日  
午前10時～正午

場所 中区在宅サービスセンター

【照会・申込先】保健予防課 ☎251-4569

●子育て総合相談

日時 月曜日～金曜日

面接 午前9時～午後4時30分

電話相談 午前8時45分～午後5時15分

【相談先】子育て総合相談窓口 ☎269-7155

●母乳相談(予約制)

日時 12月17日(水)  
午後1時15分～2時45分受付

対象 母乳不足や卒乳などでお困りの方

内容 個別相談と交流会

持ち物 母子健康手帳、タオル2本、ビニール袋小1枚

【照会・申込先】保健予防課 ☎251-4569

●精神保健福祉相談(予約制)

日時 毎週金曜日 午後2時～4時

【照会・申込先】保健予防課 ☎251-4566

●エイズ検査・梅毒検査

当日、血液を採取し、1週間後に検査結果をお渡しします。

※12月26日(金)の検査結果は、1月9日(金)のお渡しとなります。

日時 毎週金曜日 午後3時～4時受付

料金 ①エイズ検査 無料・匿名  
(証明書が必要な方は有料・記名が必要)  
②梅毒検査 1,610円(12月は無料)

【照会先】保健予防課 ☎251-4568

●夜間エイズ検査

日時 12月18日(木)  
午後6時～8時受付

料金 無料・匿名  
(証明書は発行しません)

【照会先】中保健所 ☎251-4521

●C型・B型肝炎ウイルス検査(無料)

日時 12月15日(月)、1月5日(月)  
午前10時～10時45分受付

【照会先】保健予防課 ☎251-4568

●いきいき健康づくり～体験版～(予約制)

体のミニ健康チェックをして、健康づくりを考えましょう。

日時 12月19日(金)  
午後1時～1時15分受付

対象 65歳以上

【照会・申込先】保健予防課 ☎251-4569

●子どものアレルギーとぜん息相談(予約制)

日時 12月25日(木)  
午後1時15分～2時45分受付

対象 15歳まで

【照会先】保健予防課 ☎251-4566

### ネズミ防除講習会

人間の近くに住んでいるネズミは、尿やふんなどの排せつ物で食中毒を引き起こしたり、ガス管や電線をかじり火災や停電の原因となったりしています。繁殖を防ぐため、ネズミの駆除についての知識を身に付けましょう。

日時 12月11日(木) 午後2時～

(所要時間約1時間、予約不要)

場所 中保健所

内容 ネズミの効果的な防除方法について説明し、毒えさ作りも講習します。

持ち物 筆記用具、食パン1～2枚

【照会先】生活環境課 ☎251-4535



### 予防接種

●指定医療機関で受ける予防接種

①ジフテリア・百日せき・破傷風(DPT)

対象 生後3カ月～90カ月未満の乳幼児

②麻疹・風しん(MR)は感染力が強い病気です。早めに予防接種を受けましょう。

対象 1歳児・年長児・中学1年生・高校3年生に相当する年齢の方

持ち物 母子健康手帳(本冊・別冊)

※指定医療機関に予約をしてから受けてください。

【照会先】保健予防課 ☎251-4568

【検診料金免除制度】

次の方は検診が無料になります。

①70歳以上の方(今年度中に70歳になる方も含みます)

②市民税非課税世帯(10日程前までに保健所へ申し出てください。印鑑が必要です。)

③生活保護世帯(区役所で発行する生活保護受給証明書を持参してください)

④名古屋市医療費助成制度対象者(障害者医療・ひとり親家庭等医療の各医療証を持参してください)

⑤福祉給付金資格者(資格者証を持参してください)

※②③は介護保険料納入通知書(保険料段階第1段階、第2段階および第3段階表示の方)の提示でも可能です。